

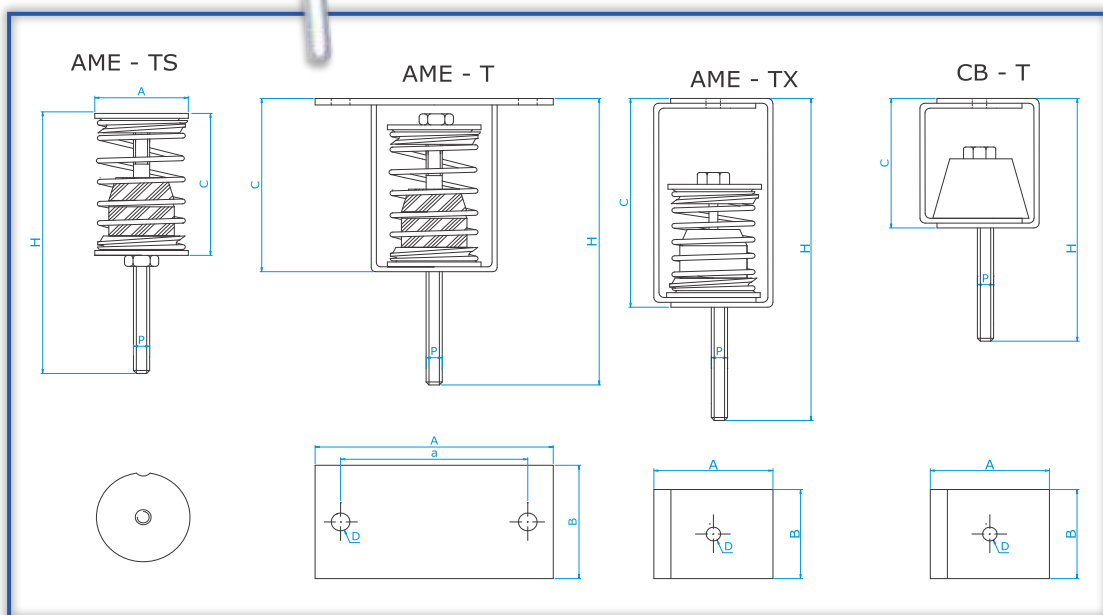


AMORTECEDOR DE VIBRAÇÃO para instalação típica trabalhando em tração. As especificações de carga (kgf) e frequência natural (fn) dos modelos de compressão, tanto de Molas Helicoidais como de Coxins de Borracha, seguem as respectivas Fichas Técnicas.

O conjunto pode ser complementado com base de inércia, suporte, rack para fixação, etc.

Adequamos ao seu equipamento.

APLICAÇÕES: Teto Acústico, Equipamentos de Ar Condicionado, Exaustores, Ventiladores, Bombas, etc.



Modelo	A	a	B	C	H (SEM CARGA)	D	P
AME-TS - 3 Hz - 11 ao 61	55	-	-	96	190	-	5/16"
AME-TS - 3 Hz - 71 ao 371	75	-	-	154	340	-	1/2"
AME-TS - 3 Hz - 511 ao 901	75	-	-	154	340	-	1/2"
AME-TS - 5 Hz - 6 ao 51	55	-	-	66	190	-	5/16"
AME-TS - 5 Hz - 41 ao 381	75	-	-	98	340	-	1/2"
AME-TS - 5 Hz - 491 ao 701	75	-	-	98	340	-	1/2"
AME-T - 3 Hz - 11 ao 61	140	110	70	112	162	11	5/16"
AME-T - 3 Hz - 71 ao 901	200	160	90	180	346	13,5	1/2"
AME-T - 5 Hz - 6 ao 51	140	110	55	90	214	11	5/16"
AME-T - 5 Hz - 41 ao 701	100	160	90	150	216	13,5	1/2"
AME-TX - 3 Hz - 11 ao 61	70	-	55	128	238	9	5/16"
AME-TX - 3 Hz - 71 ao 901	107	-	90	200	376	13,5	1/2"
AME-TX - 5 Hz - 6 ao 51	70	-	55	114	216	9	5/16"
AME-TX - 5 Hz - 41 ao 701	100	-	70	160	226	13,5	1/2"
CB - 36 T	70	-	55	-	292	9	5/16"
CB - 42 T	70	-	55	-	288	9	5/16"
CB - 51 T	70	-	55	-	284	9	5/16"
CB - 65 T	107	-	90	-	474	13,5	3/8"
CB - 78 T	107	-	90	-	474	13,5	1/2"

NOTA: Construído em de aço e pintura epóxi azul. Chumbadores ou Parafusos, por conta do cliente, adequado à carga que suporta. Podem ser instalado invertidos. Opcional: Rosca métrica.