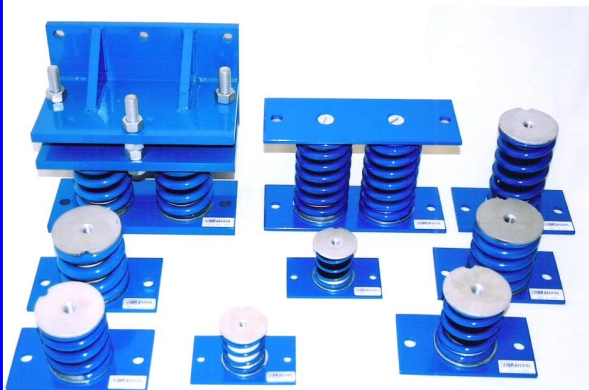


AMORTECEDOR AME – 3Hz 7 a 65 kg



AMORTECEDOR DE VIBRAÇÃO Frequência natural de **3Hz**, indicado para isolação de máquinas com frequência de trabalho acima de 6,6 Hz (400 rpm) .

Construído em mola helicoidal de aço, com interior de elastômero, unidos por arruelas de alumínio. Conforme a carga, forma-se grupos de molas, unidos pela base e chapa superior. O conjunto pode ser complementado com base, para fixação, bases niveladoras, parafuso niveladores, etc.

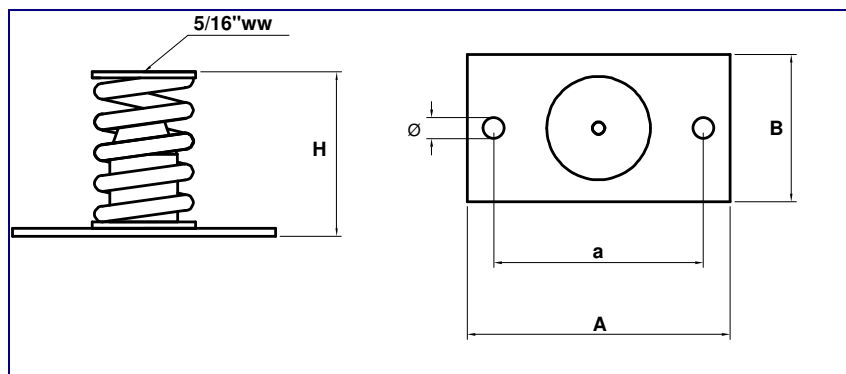
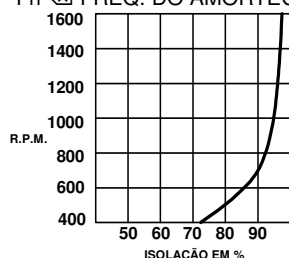
APLICAÇÕES: EQUIPAMENTOS DE AR CONDICIONADO CENTRAL, VENTILADORES, COMPRESSORES, CHILLERS, FAN-COIL, BOMBAS.

$$I(\%) = \{1 - 1/[(F_e/F_n)^2 - 1]\} \cdot 100$$

ONDE:

F_e ☒ FREQ. DE EXCITAÇÃO

F_n ☒ FREQ. DO AMORTECEDOR



REFERÊNCIA	CARGA EM Kg			H LIVRE	H CARGA	A	B	a	b	Ø
	MÍN	NOM	MÁX							
AME-3-11	7	11	13	90	65	120	70	100	-	9
AME-3-16	12	16	18	90	65	120	70	100	-	9
AME-3-21	15	21	25	90	65	120	70	100	-	9
AME-3-31	25	31	35	90	65	120	70	100	-	9
AME-3-41	35	41	45	90	65	120	70	100	-	9
AME-3-51	45	51	55	90	65	120	70	100	-	9
AME-3-61	55	61	65	90	65	120	70	100	-	9

Para cargas maiores que 65 kg, consulte a Ficha Técnica AME 3 Hz 50 a 2.400 kg e para cargas maiores que 2.400 kg, consulte a Ficha Técnica [Grandes Cargas](#).

NOTA: As cargas são indicadas para cada ponto do equipamento. Em alguns casos é necessário o uso de Base de Inércia.

O interior com elastômero visa estabilizar na ressonância (no momento de liga/desliga) do equipamento e por interferência na lateral interna da mola, filtrando altas frequências (faixa audível) .

ATENDE: RECOMENDAÇÃO DA AMERICAN SOCIETY OF HEATING, REFRIGERATING AND AIR CONDITIONING ENGINEERING ASHRAE-1991 HVAC-HANDBOOK CHAPTER 42.

OUTRAS INFORMAÇÕES CONSULTAR O NOSSO DEPARTAMENTO TÉCNICO.

Tel: 55 11 2917 1166

Fax 11 2917 1966

Comercial@Vibranihil.com.br

www.Vibranihil.com.br