

## AMORTECEDOR AME-5 Hz - Grd

**AMORTECEDOR DE VIBRAÇÃO** Frequência natural de 5Hz, indicado para isolamento de máquinas com frequência de trabalho acima de 10 Hz ( 600 rpm ).

Construído em mola helicoidal de aço, com interior de elastômero, unidos por arruelas de alumínio. Conforme a carga, forma-se grupos de molas, unidos pela base e chapa superior. O conjunto pode ser complementado com base, para fixação, bases niveladoras, parafuso niveladores, etc.

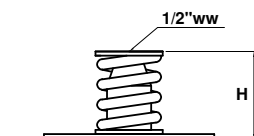
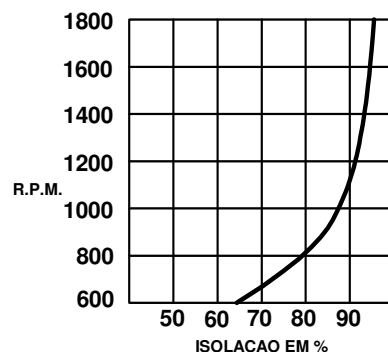
**APLICAÇÕES:** EQUIPAMENTOS DE AR CONDICIONADO CENTRAL, VENTILADORES, COMPRESSORES, CHILLERS, FAN-COIL, BOMBAS.

$$I(\%) = \{1 - 1/[(F_e/F_n)^2 - 1]\} \cdot 100$$

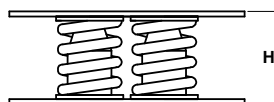
ONDE:

$F_e$   $\approx$  FREQ. DE EXCITAÇÃO

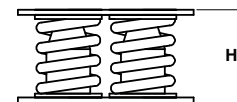
$F_n$   $\approx$  FREQ. DO AMORTECEDOR



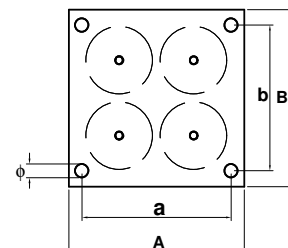
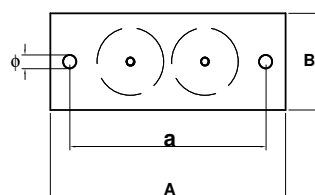
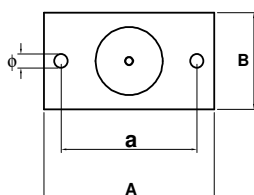
AME-5-XX



AME-5-XX.2



AME-5-XX.4 /5/6



REFERÊNCIA	CARGA EM Kg			H LIVRE	H CARGA	A	B	a	b	Ø
	MÍN	NOM	MÁX							
AME-5-41	30	41	50	98	88	160	90	130	-	13,5
AME-5-71	50	71	90	98	88	160	90	130	-	13,5
AME-5-121	90	121	150	98	88	160	90	130	-	13,5
AME-5-181	150	181	220	98	88	160	90	130	-	13,5
AME-5-281	220	281	320	98	88	160	90	130	-	13,5
AME-5-381	320	381	420	98	88	160	90	130	-	13,5
AME-5-491	420	491	560	98	88	160	90	130	-	13,5
AME-5-281.2	440	562	640	104	94	245	90	215	-	13,5
AME-5-381.2	640	762	840	104	94	245	90	215	-	13,5
AME-5-491.2	840	982	1120	104	94	245	90	215	-	13,5
AME-5-281.4	880	1124	1280	112	102	220	220	180	180	17
AME-5-381.4	1280	1524	1680	112	102	220	220	180	180	17
AME-5-491.4	1680	1964	2240	112	102	220	220	180	180	17
AME-5-381.5	1600	1905	2100	112	102	250	250	210	210	17
AME-5-381.6	1920	2286	2520	112	102	250	250	210	210	17

**NOTA:** As cargas são indicadas para cada ponto do equipamento. Em alguns casos é necessário o uso de Base de Inércia.

O interior com elastômero visa estabilizar na ressonância ( no momento de liga/desliga do equipamento ) e por interferência na lateral interna da mola, filtrando altas frequências ( faixa audível ) .

**ATENDE:** RECOMENDAÇÃO DA AMERICAN SOCIETY OF HEATING, REFRIGERATING AND AIR CONDITIONING ENGINEERING ASHRAE-1991 HVAC-HANDBOOK CHAPTER 42.

OUTRAS INFORMAÇÕES CONSULTAR O NOSSO DEPARTAMENTO TÉCNICO.

Tel: 55 11 2917 1166

Fax: 55 11 2917 1966

[Comercial@Vibranihl.com.br](mailto:Comercial@Vibranihl.com.br)

[www.Vibranihl.com.br](http://www.Vibranihl.com.br)